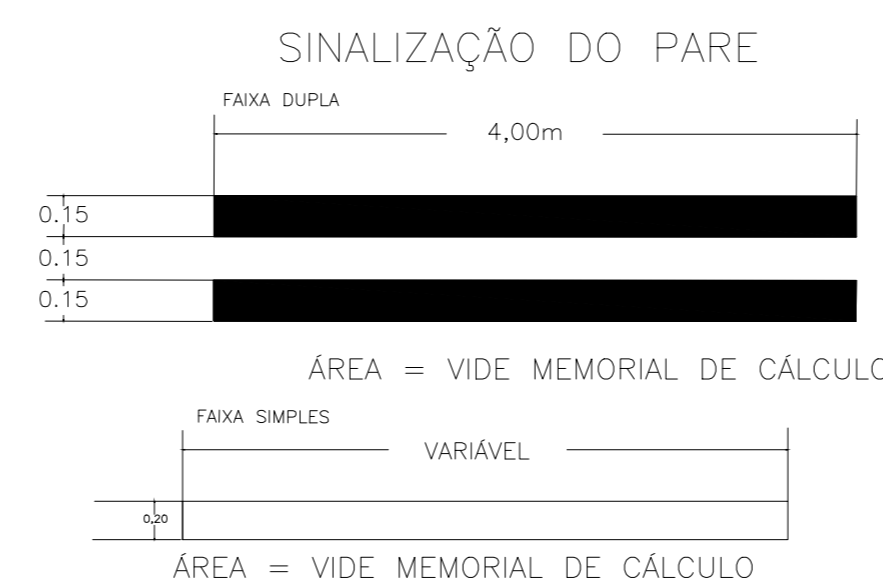


# GRANOL

AT = 711,50m<sup>2</sup>

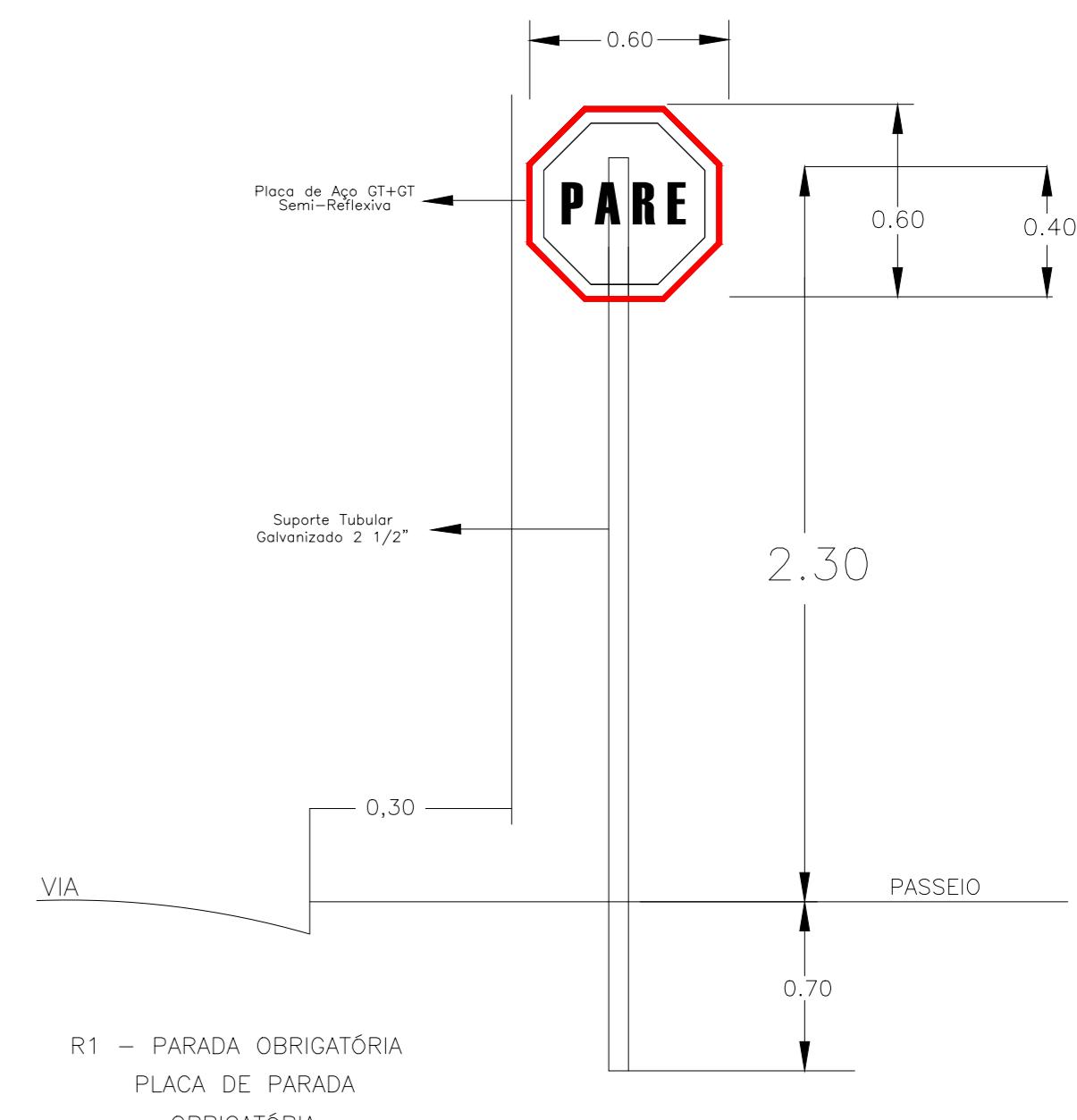
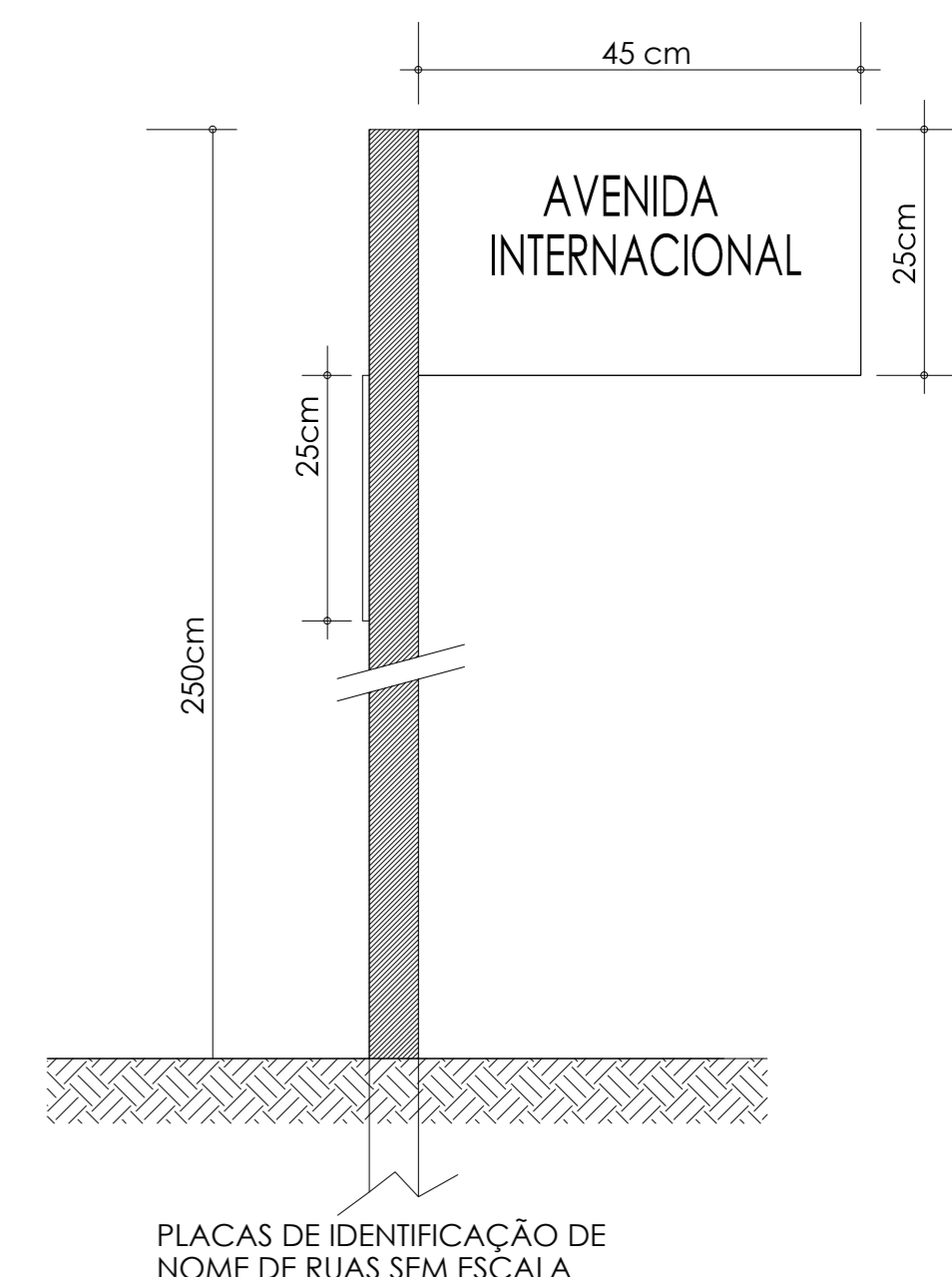
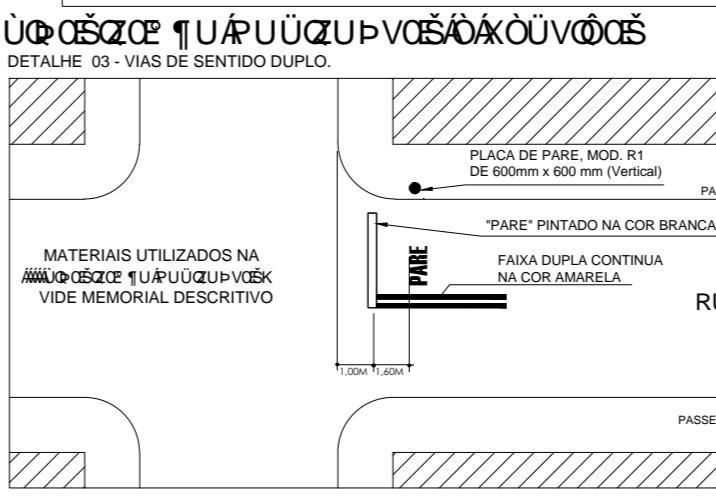


**ESPECIFICAÇÕES:**  
 MEDIDAS: COMPRIMENTO=2,00m  
 ALTURA DA LEGENDA=1,60m  
 ESTA ALTURA PODERÁ SER UTILIZADA EM VIAS LOCAIS OU NAQUELAS EM QUE SUA VELOCIDADE SEJA EM TORNO DE 30 km/h

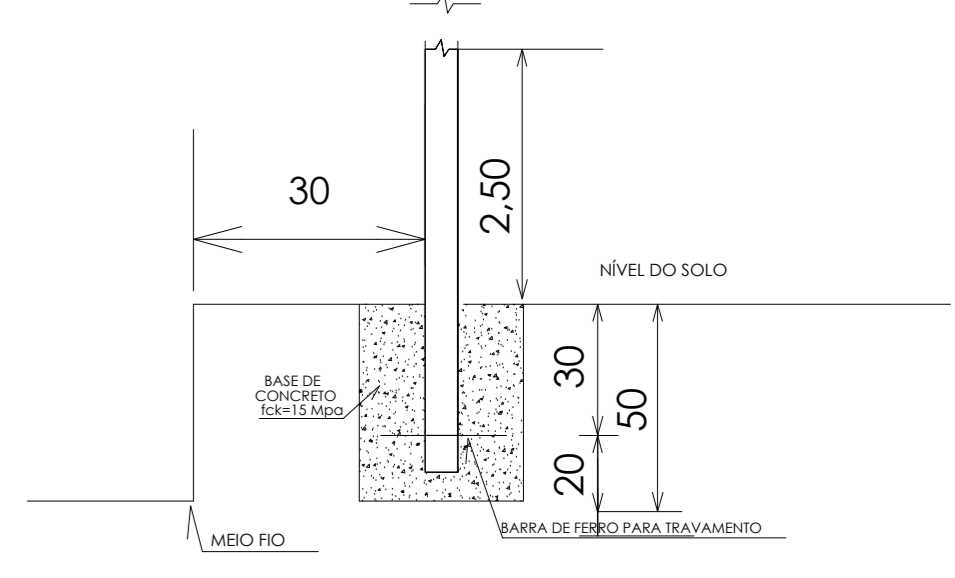
**DETALHE 01**  
**PARE** DIAGRAMAÇÃO DA LEGENDA "PARE"  
 Tinta: EXTRUDADO  
 Cor: BRANCA  
 Área de Pintura: 3,20 m<sup>2</sup>

**NOTAS:**  
 01 - MATERIAL UTILIZADO DEVE TER O COMPORTAMENTO DEVIDO  
 02 - UNIDADE DE MEDIDA: metro (m)  
 03 - MATERIAIS UTILIZADOS NA SINALIZAÇÃO DEVE SER DEVIDO  
 04 - LARGURA DA VIA  
 05 - SINALIZAÇÃO DEVE SER DEVIDO

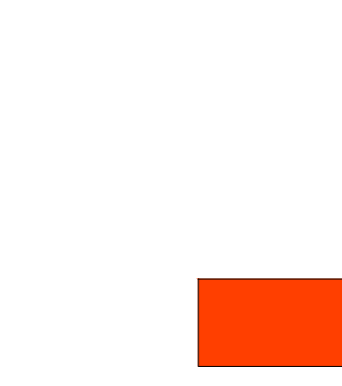
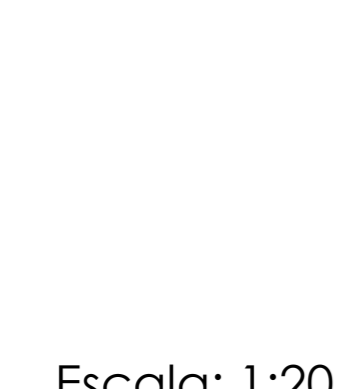
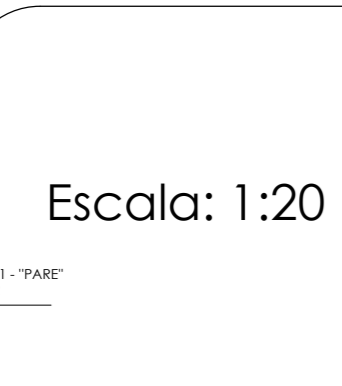
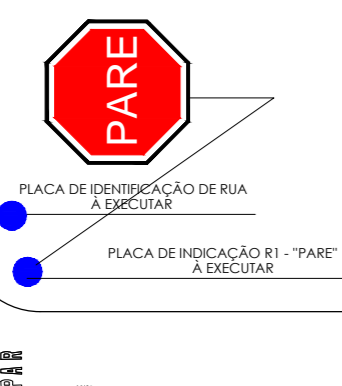
06 - SINALIZAÇÃO DEVE TER O COMPORTAMENTO DEVIDO  
 07 - PARE E FAIXA CONTINUA DEVE TER O COMPORTAMENTO DEVIDO  
 08 - PARE E FAIXA CONTINUA DEVE TER O COMPORTAMENTO DEVIDO  
 09 - PARE E FAIXA CONTINUA DEVE TER O COMPORTAMENTO DEVIDO  
 10 - PARE E FAIXA CONTINUA DEVE TER O COMPORTAMENTO DEVIDO  
 11 - PARE E FAIXA CONTINUA DEVE TER O COMPORTAMENTO DEVIDO  
 12 - PARE E FAIXA CONTINUA DEVE TER O COMPORTAMENTO DEVIDO  
 13 - PARE E FAIXA CONTINUA DEVE TER O COMPORTAMENTO DEVIDO  
 14 - PARE E FAIXA CONTINUA DEVE TER O COMPORTAMENTO DEVIDO  
 15 - PARE E FAIXA CONTINUA DEVE TER O COMPORTAMENTO DEVIDO  
 16 - PARE E FAIXA CONTINUA DEVE TER O COMPORTAMENTO DEVIDO  
 17 - PARE E FAIXA CONTINUA DEVE TER O COMPORTAMENTO DEVIDO  
 18 - PARE E FAIXA CONTINUA DEVE TER O COMPORTAMENTO DEVIDO  
 19 - PARE E FAIXA CONTINUA DEVE TER O COMPORTAMENTO DEVIDO  
 20 - PARE E FAIXA CONTINUA DEVE TER O COMPORTAMENTO DEVIDO  
 21 - PARE E FAIXA CONTINUA DEVE TER O COMPORTAMENTO DEVIDO  
 22 - PARE E FAIXA CONTINUA DEVE TER O COMPORTAMENTO DEVIDO  
 23 - PARE E FAIXA CONTINUA DEVE TER O COMPORTAMENTO DEVIDO  
 24 - PARE E FAIXA CONTINUA DEVE TER O COMPORTAMENTO DEVIDO  
 25 - PARE E FAIXA CONTINUA DEVE TER O COMPORTAMENTO DEVIDO  
 26 - PARE E FAIXA CONTINUA DEVE TER O COMPORTAMENTO DEVIDO  
 27 - PARE E FAIXA CONTINUA DEVE TER O COMPORTAMENTO DEVIDO  
 28 - PARE E FAIXA CONTINUA DEVE TER O COMPORTAMENTO DEVIDO  
 29 - PARE E FAIXA CONTINUA DEVE TER O COMPORTAMENTO DEVIDO  
 30 - PARE E FAIXA CONTINUA DEVE TER O COMPORTAMENTO DEVIDO  
 31 - PARE E FAIXA CONTINUA DEVE TER O COMPORTAMENTO DEVIDO  
 32 - PARE E FAIXA CONTINUA DEVE TER O COMPORTAMENTO DEVIDO  
 33 - PARE E FAIXA CONTINUA DEVE TER O COMPORTAMENTO DEVIDO  
 34 - PARE E FAIXA CONTINUA DEVE TER O COMPORTAMENTO DEVIDO  
 35 - PARE E FAIXA CONTINUA DEVE TER O COMPORTAMENTO DEVIDO  
 36 - PARE E FAIXA CONTINUA DEVE TER O COMPORTAMENTO DEVIDO  
 37 - PARE E FAIXA CONTINUA DEVE TER O COMPORTAMENTO DEVIDO  
 38 - PARE E FAIXA CONTINUA DEVE TER O COMPORTAMENTO DEVIDO  
 39 - PARE E FAIXA CONTINUA DEVE TER O COMPORTAMENTO DEVIDO  
 40 - PARE E FAIXA CONTINUA DEVE TER O COMPORTAMENTO DEVIDO  
 41 - PARE E FAIXA CONTINUA DEVE TER O COMPORTAMENTO DEVIDO  
 42 - PARE E FAIXA CONTINUA DEVE TER O COMPORTAMENTO DEVIDO  
 43 - PARE E FAIXA CONTINUA DEVE TER O COMPORTAMENTO DEVIDO  
 44 - PARE E FAIXA CONTINUA DEVE TER O COMPORTAMENTO DEVIDO  
 45 - PARE E FAIXA CONTINUA DEVE TER O COMPORTAMENTO DEVIDO  
 46 - PARE E FAIXA CONTINUA DEVE TER O COMPORTAMENTO DEVIDO  
 47 - PARE E FAIXA CONTINUA DEVE TER O COMPORTAMENTO DEVIDO  
 48 - PARE E FAIXA CONTINUA DEVE TER O COMPORTAMENTO DEVIDO  
 49 - PARE E FAIXA CONTINUA DEVE TER O COMPORTAMENTO DEVIDO  
 50 - PARE E FAIXA CONTINUA DEVE TER O COMPORTAMENTO DEVIDO  
 51 - PARE E FAIXA CONTINUA DEVE TER O COMPORTAMENTO DEVIDO  
 52 - PARE E FAIXA CONTINUA DEVE TER O COMPORTAMENTO DEVIDO  
 53 - PARE E FAIXA CONTINUA DEVE TER O COMPORTAMENTO DEVIDO  
 54 - PARE E FAIXA CONTINUA DEVE TER O COMPORTAMENTO DEVIDO  
 55 - PARE E FAIXA CONTINUA DEVE TER O COMPORTAMENTO DEVIDO  
 56 - PARE E FAIXA CONTINUA DEVE TER O COMPORTAMENTO DEVIDO  
 57 - PARE E FAIXA CONTINUA DEVE TER O COMPORTAMENTO DEVIDO  
 58 - PARE E FAIXA CONTINUA DEVE TER O COMPORTAMENTO DEVIDO  
 59 - PARE E FAIXA CONTINUA DEVE TER O COMPORTAMENTO DEVIDO  
 60 - PARE E FAIXA CONTINUA DEVE TER O COMPORTAMENTO DEVIDO  
 61 - PARE E FAIXA CONTINUA DEVE TER O COMPORTAMENTO DEVIDO  
 62 - PARE E FAIXA CONTINUA DEVE TER O COMPORTAMENTO DEVIDO  
 63 - PARE E FAIXA CONTINUA DEVE TER O COMPORTAMENTO DEVIDO  
 64 - PARE E FAIXA CONTINUA DEVE TER O COMPORTAMENTO DEVIDO  
 65 - PARE E FAIXA CONTINUA DEVE TER O COMPORTAMENTO DEVIDO  
 66 - PARE E FAIXA CONTINUA DEVE TER O COMPORTAMENTO DEVIDO  
 67 - PARE E FAIXA CONTINUA DEVE TER O COMPORTAMENTO DEVIDO  
 68 - PARE E FAIXA CONTINUA DEVE TER O COMPORTAMENTO DEVIDO  
 69 - PARE E FAIXA CONTINUA DEVE TER O COMPORTAMENTO DEVIDO  
 70 - PARE E FAIXA CONTINUA DEVE TER O COMPORTAMENTO DEVIDO  
 71 - PARE E FAIXA CONTINUA DEVE TER O COMPORTAMENTO DEVIDO  
 72 - PARE E FAIXA CONTINUA DEVE TER O COMPORTAMENTO DEVIDO  
 73 - PARE E FAIXA CONTINUA DEVE TER O COMPORTAMENTO DEVIDO  
 74 - PARE E FAIXA CONTINUA DEVE TER O COMPORTAMENTO DEVIDO  
 75 - PARE E FAIXA CONTINUA DEVE TER O COMPORTAMENTO DEVIDO  
 76 - PARE E FAIXA CONTINUA DEVE TER O COMPORTAMENTO DEVIDO  
 77 - PARE E FAIXA CONTINUA DEVE TER O COMPORTAMENTO DEVIDO  
 78 - PARE E FAIXA CONTINUA DEVE TER O COMPORTAMENTO DEVIDO  
 79 - PARE E FAIXA CONTINUA DEVE TER O COMPORTAMENTO DEVIDO  
 80 - PARE E FAIXA CONTINUA DEVE TER O COMPORTAMENTO DEVIDO  
 81 - PARE E FAIXA CONTINUA DEVE TER O COMPORTAMENTO DEVIDO  
 82 - PARE E FAIXA CONTINUA DEVE TER O COMPORTAMENTO DEVIDO  
 83 - PARE E FAIXA CONTINUA DEVE TER O COMPORTAMENTO DEVIDO  
 84 - PARE E FAIXA CONTINUA DEVE TER O COMPORTAMENTO DEVIDO  
 85 - PARE E FAIXA CONTINUA DEVE TER O COMPORTAMENTO DEVIDO  
 86 - PARE E FAIXA CONTINUA DEVE TER O COMPORTAMENTO DEVIDO  
 87 - PARE E FAIXA CONTINUA DEVE TER O COMPORTAMENTO DEVIDO  
 88 - PARE E FAIXA CONTINUA DEVE TER O COMPORTAMENTO DEVIDO  
 89 - PARE E FAIXA CONTINUA DEVE TER O COMPORTAMENTO DEVIDO  
 90 - PARE E FAIXA CONTINUA DEVE TER O COMPORTAMENTO DEVIDO  
 91 - PARE E FAIXA CONTINUA DEVE TER O COMPORTAMENTO DEVIDO  
 92 - PARE E FAIXA CONTINUA DEVE TER O COMPORTAMENTO DEVIDO  
 93 - PARE E FAIXA CONTINUA DEVE TER O COMPORTAMENTO DEVIDO  
 94 - PARE E FAIXA CONTINUA DEVE TER O COMPORTAMENTO DEVIDO  
 95 - PARE E FAIXA CONTINUA DEVE TER O COMPORTAMENTO DEVIDO  
 96 - PARE E FAIXA CONTINUA DEVE TER O COMPORTAMENTO DEVIDO  
 97 - PARE E FAIXA CONTINUA DEVE TER O COMPORTAMENTO DEVIDO  
 98 - PARE E FAIXA CONTINUA DEVE TER O COMPORTAMENTO DEVIDO  
 99 - PARE E FAIXA CONTINUA DEVE TER O COMPORTAMENTO DEVIDO  
 100 - PARE E FAIXA CONTINUA DEVE TER O COMPORTAMENTO DEVIDO



Área de Placa: 0,30 m<sup>2</sup>  
 Diâmetro: 0,65 m  
 Raio: 0,3266 m  
 Cálculo da área da placa: 2<sup>2</sup> 2



**COORDENADAS GEOGRÁFICA**  
 21° 72' 17" S  
 51° 02' 13" W



PLACAS DE SINALIZAÇÃO EXISTENTE  
 PLACAS DE SINALIZAÇÃO À EXECUTAR

A1 = (297,00M X 13,00M) = 3.861,00m<sup>2</sup>

A2 = (301,00M X 13,00M) = 3.913,00m<sup>2</sup>

Prefeitura Municipal de Lucélia  
 Carlos Ananias Campos de Souza Junior  
 Prefeito Municipal

Responsável Técnico  
 Alan dos Santos Silva  
 Engenheiro Civil - CREA/SP - 5064041275  
 ART Nº 28027230172838253  
 Substituição retificadora à 28027230172037301

PREFEITURA MUNICIPAL DE LUCÉLIA CNPJ: 44.919.918/0001-04 Avenida Brasil nº 1101 - Centro - Lucélia SP CEP: 17780-000 - Fone: (18) 3551-9200 Secretaria de Desenvolvimento Municipal lucelia.desenvolvimento@gmail.com		FOLHA
		02/03
Assunto: INFRAESTRUTURA URBANA - SINALIZAÇÃO Recapetamento Asfáltico (CBUQ)		ART Nº 28027230172838253 Substituição retificadora à 28027230172037301
Nº SCONV:	Nº CAXA:	Nº SARE:
022809/2017	1038967-04/2017	845783/2017
Endereço:		DESCRIÇÃO:
Diversas Ruas e Avenidas no município		