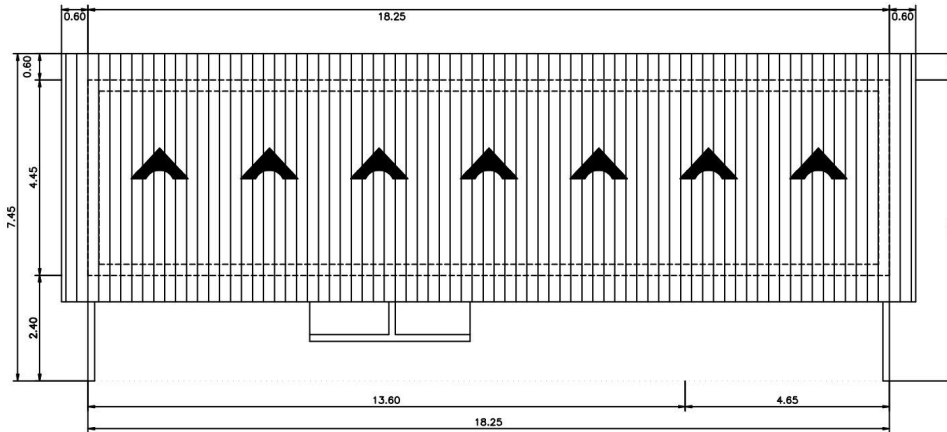
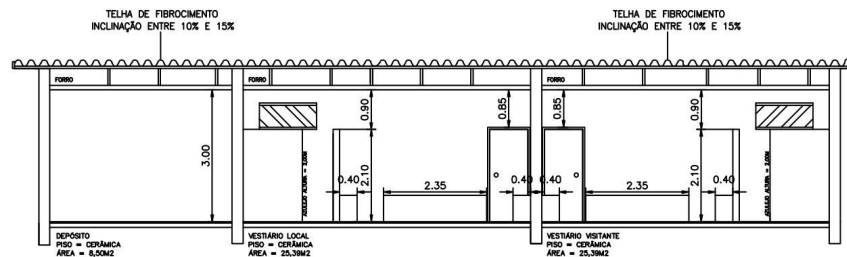


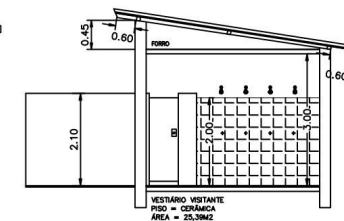
PLANTA BAIXA
Escala 1:100



PLANTA DE LOCAÇÃO E COBERTURA
Escala 1:100



CORTE A-A
Escala 1:100



CORTE B-B
Escala 1:100

ESPAÇO	ÁREA
VESTIÁRIO VISITANTE.....	25,39M2
VESTIÁRIO LOCAL.....	25,39M2
VESTIÁRIO JUIZ.....	3,85M2
BANHEIRO JUIZ.....	3,15M2
DEPÓSITO.....	8,50M2
ÁREA TOTAL INTERNA.....	66,28M2
ÁREA TOTAL CONSTRUÍDA.....	81,21M2

PREFEITURA DO MUNICÍPIO DE LUCÉLIA

WAGNER BORBOLAM RIBEIRO
MUNICÍPIO DE LUCÉLIA/SP
ENGENHARIA DE CONVÊNIOS
ART: ANEXA

FOLHA - 02/05

OBJETO:
REFORMA DO VESTIÁRIO DO ESTÁDIO MUNICIPAL E ILUMINAÇÃO DO CAMPO

TÍTULO DA PRANCHA:
PLANTA BAIXA, COBERTURA E CORTES

MUNICÍPIO:
LUCÉLIA/SP
LOCAL:
ESTÁDIO MUNICIPAL
ESCALA:
INDICADA

DATA:
AGOSTO/2023

WAGNER BORBOLAM RIBEIRO
Engenheiro Civil
CREA/SP: 5070398788

TATIANA GUILHERMINO TAZINAZZIO
Prefeita do Município de Lucélia