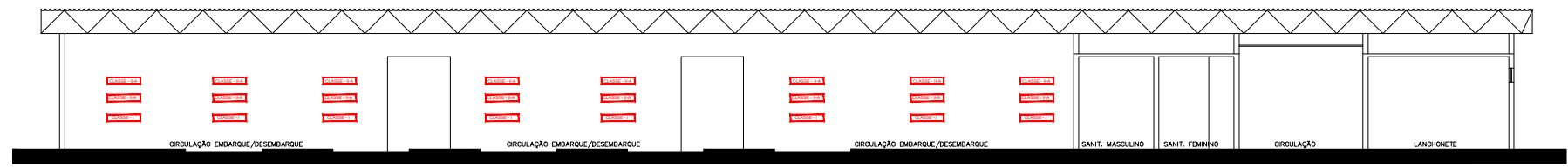


LEGENDA DE INCÊNDIO		
EXTINTORES	PORTATIL	▲
	RODAS	▲
		▲
		▲
SISTEMA DE HIDRANTES		▲
		▲
		▲
		▲
		▲
		▲
LUMINA EMERG.		▲
		▲
SISTEMA DE DETECÇÃO	ALARME	▲
	COMPLEMENTOS	▲
		▲
		▲
ROTAS DE FUGA		▲
		▲
		▲
		▲
		▲
		▲

— TUBO DE AÇO GALVANIZADO #33mm (2 1/2")
 — TUBO QUE SOBE P/ PROT. PAVIMENTO
 — TUBO QUE DESCE P/ PAVIMENTO ANTERIOR

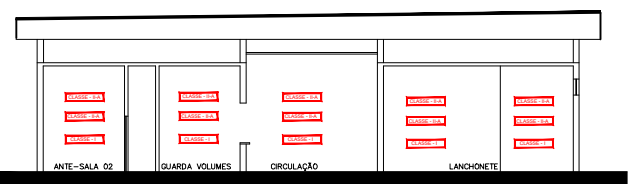
IMPLANTAÇÃO

ESCALA 1:100



CORTE A-A

ESCALA 1:100



QUADRO DE ÁREAS (m²)	
ÁREA CONSTRUIDA	1.055,39
TOTAL GERAL	1.055,39

ESPAÇO RESERVADO PARA CORPO DE BOMBEIROS

Responsável Técnico: Alan dos Santos Silva - CREA 506.404.127-5
 Responsável Pelo Uso: PREFEITURA MUNICIPAL DE LUCÉLIA - SP

PROJETO TÉCNICO DE SEGURANÇA CONTRA INCÊNDIO
 PLANTA DE IMPLANTAÇÃO 03/08

Ocupação: F-4 ESTAÇÃO E TERMINAL DE PASSAGEIRO
 Local: Av. Marginal Amadeu Demincki, SN - Jardim Paulista, LUCÉLIA/SP
 PROPRIETÁRIO: PREFEITURA MUNICIPAL DE LUCÉLIA
 RESPONSÁVEL TÉCNICO: Engº Alan dos Santos Silva CREA: 506.404.127-5
 ÁREA EXISTENTE: 1.055,39 m² ÁREA CONST.: 0,00m² ÁREA TOTAL: 1.055,39 m²
 DESenhista: ALAN ESCALA: Indica DATA: FEVEREIRO/2018

CORTE B-B

ESCALA 1:100